

# Защищенный ноутбук DURABOOK S15AB

Windows 10 Pro

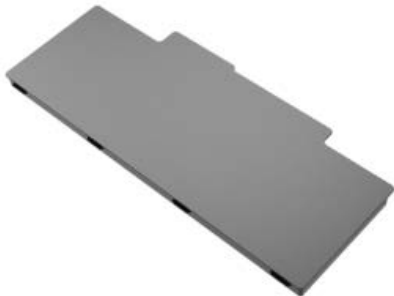
ASTRALINUX®  
special edition



- > Совместимость с Astra Linux, Windows 10
- > 15.6" 1000 кд/м<sup>2</sup> 1920x1080,
- > Процессоры Intel 8-го поколения
- > IP5x
- > До 13 часов работы
- > Быстросъемные накопитель и аккумулятор



## Аксессуары



Запасная батарея



Адаптер питания на 65 Вт



Адаптер для автомобиля

Съемный 2-ой и 3-ий накопитель

Съемный 2-ой накопитель

DVD Super Multi

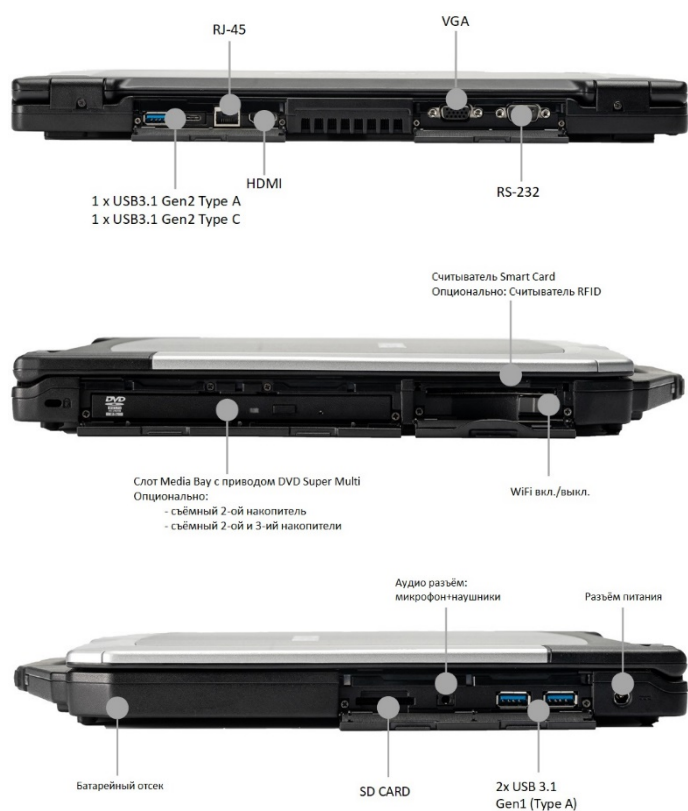


# DURABOOK

# Защищенный ноутбук DURABOOK S15AB

## Спецификация

Условия эксплуатации, защищенность	<ul style="list-style-type: none"><li>• Устойчив (по MIL-STD 810G) к падению, ударам, вибрации, грязи, перепаду высот, высоким и низким температурам, повышенной влажности</li><li>• Падение с высоты 1.2м</li><li>• IP5x</li><li>• Рама из магниевого сплава</li><li>• Заглушки портов</li><li>• Быстросъемные батарея и накопитель</li></ul>
Операционная система	<ul style="list-style-type: none"><li>• Windows® 10</li><li>• Astra Linux</li></ul>
Процессоры S15AB	<p>Intel® Core™ i5-8265U (8-го поколения) 14 нм, 4 ядра, 8 потоков Частота 1.6 ГГц - 3.9 ГГц Кэш-память 6 МБ</p> <p>Intel® Core™ i7-8565U (8-го поколения) 14 нм, 4 ядра, 8 потоков Частота 1.8 ГГц - 4.6 ГГц Кэш-память 8 МБ</p>
Видеоадаптер	Intel® UHD Graphics 620 Опционально: NVIDIA® GEFORCE GTX1050
Память	до 32 ГБ (2400 МГц DDR4) *2 слота
Накопитель	256 ГБ SSD <ul style="list-style-type: none"><li>• Опционально: SSD 256/512 ГБ / 1 ТБ</li><li>• Опционально: 2-ой накопитель (SSD)<sup>2</sup></li><li>• Опционально: 2-ой и 3-ий накопители (SSD)<sup>2</sup></li></ul>



Экран	15.6" FHD (1920 x1080)
Звук	<ul style="list-style-type: none"><li>• Встроенный микрофон</li><li>• Intel® High Definition Audio Compliant</li><li>• Встроенный динамик *2</li><li>• Кнопки регулирования и выключения звука</li></ul>
Камера	<ul style="list-style-type: none"><li>• Фронтальная web-камера 2.0 МП</li></ul>
Клавиатура	<ul style="list-style-type: none"><li>• Мембранная клавиатура</li><li>• Опционально: подсветка мембранной клавиатуры</li><li>• Слайдер выключения WiFi</li></ul>
Модули связи	<ul style="list-style-type: none"><li>• 10/100/1000 Ethernet</li><li>• WiFi Intel® Dual Band Wireless AC 9260 (802.11a/b/g/n/ac)</li><li>• Bluetooth® v 5.0</li><li>• Опционально: Модуль GPS/Glonas и 4G LTE</li></ul>
Безопасность	<ul style="list-style-type: none"><li>• Считыватель Smart Card</li><li>• Слот для кенсингтонского замка</li><li>• Опционально: RFID считыватель<sup>1</sup></li></ul>
Интерфейсы ввода/вывода	<ul style="list-style-type: none"><li>• USB3.1 (Поколение 1, Type A) *2</li><li>• USB3.1 (Поколение 2, Type A) *1 (скорость до 10Gbps)</li><li>• USB3.1 (Type C) *1 (скорость до 10Gbps)</li><li>• Audio In/Out *1</li><li>• Картридер SD *1</li><li>• 10/100/1000 Ethernet (RJ-45) *1</li><li>• VGA порт (D-sub, 15-pin) *1</li><li>• HDMI (Type A) *1</li><li>• COM (RS-232 : D-sub, 9-pin) *1</li><li>• SIM card *1</li><li>• Считыватель Smart Card *1<sup>2</sup></li><li>• Разъем питания *1</li></ul>
Модули расширения для слота Media Bay	<ul style="list-style-type: none"><li>• Опционально: DVD super multi</li><li>• Опционально: 2-ой накопитель (SSD)<sup>2</sup></li><li>• Опционально: 2-ой и 3-ий накопители (SSD)<sup>2</sup></li></ul>
Питание	<ul style="list-style-type: none"><li>• Адаптер питания : 100-240 В, 50 Гц-60 Гц, 65 Вт</li><li>• Основная батарея Li-Ion, 7.4 В, 7600 мАч, 13.5 часов<sup>4</sup></li></ul>
Условия эксплуатации, температура	<ul style="list-style-type: none"><li>• Рабочая температура: -20°C — +60°C<sup>5</sup></li><li>• Температура хранения: -51°C — +71°C</li><li>• Влажность: 5-95%</li></ul>
Размер и вес	<ul style="list-style-type: none"><li>• 375 мм x 273 мм x 29.5 мм</li><li>• 2.6 кг</li></ul>

1. Доступность опций уточняйте у продавца или через онлайн запрос на сайте DuraBook.

2. Считыватель Smart Card и RFID считыватель взаимоисключающие модули.

3. Доступно только для проектов. Поддержка RAID 0 и RAID 1.

4. Протестировано в MobileMark 2014 battery life benchmark. Результат может варьироваться в различных ситуациях, включая конфигурацию устройства, программное обеспечение, установки управления питанием и другие факторы.

5. Требуется установка SSD накопителя с расширенным рабочим температурным диапазоном.

# DURABOOK